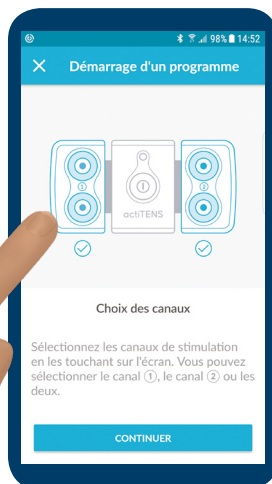
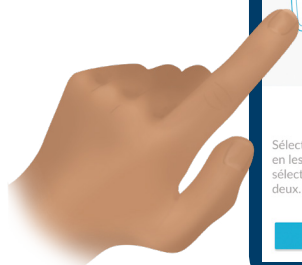
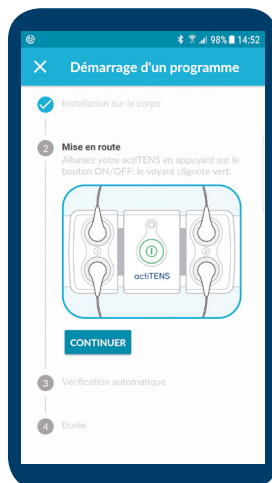
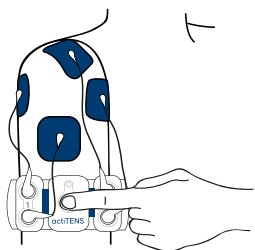


9 CHOISIR LE CANAL OU LES CANAUX DE STIMULATION



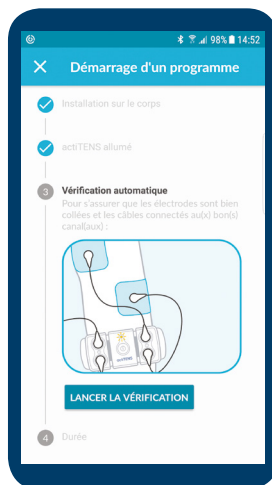
10 ALLUMER l'actiTENS

Le voyant lumineux du stimulateur clignote vert

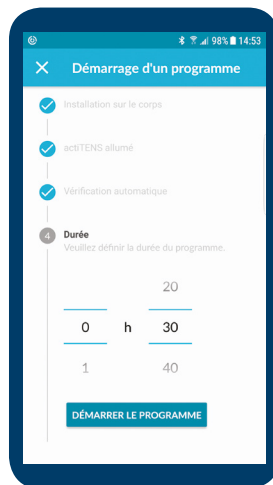


11 LANCER LA VÉRIFICATION

Le voyant lumineux du stimulateur passe à l'orange



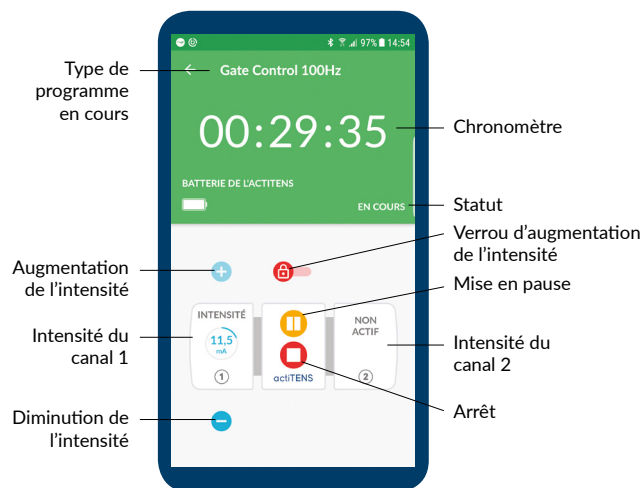
12 CHOISIR LA DURÉE DE STIMULATION



13 COTER VOTRE DOULEUR

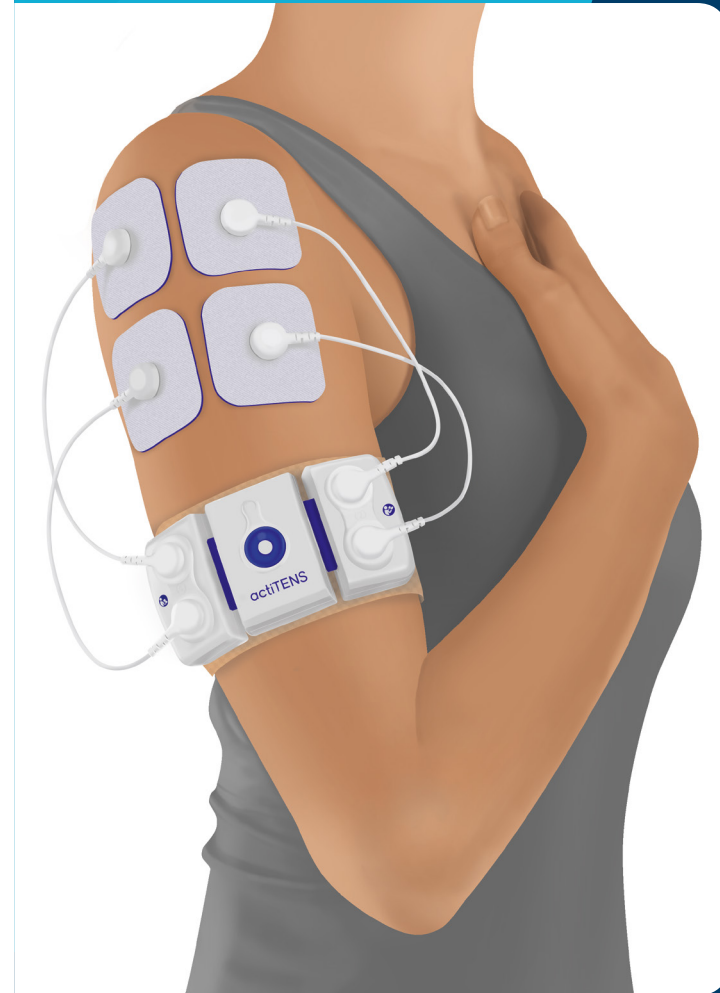
Optionnel, vous pouvez désactiver l'évaluation de l'intensité de votre douleur dans le menu Paramètres de l'application

14 RÉGLER L'INTENSITÉ DE LA STIMULATION



15 VOTRE SÉANCE EST EN COURS

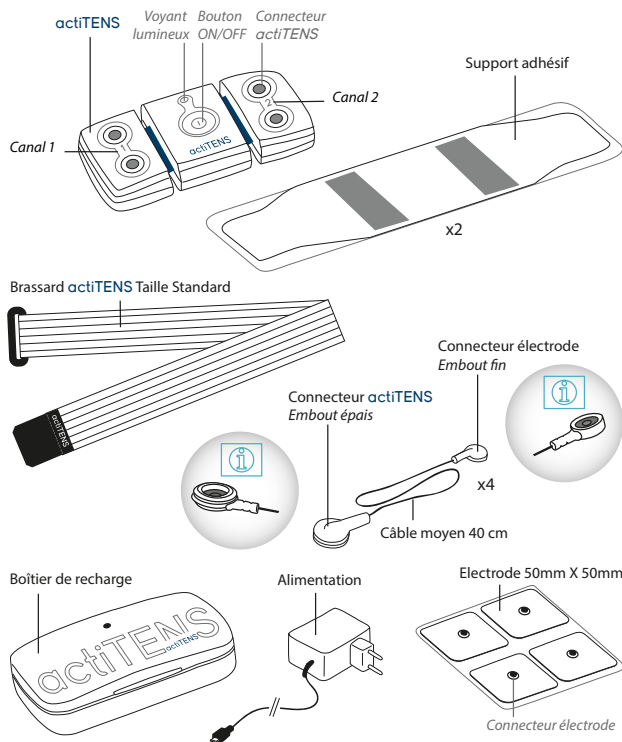
SBM1AL002_QS_201902_v2 Février 2019 - Création : Auriane VICENTE



PRÉSENTATION ET MISE EN PLACE DU DISPOSITIF



actiTENS est un dispositif médical présentant des contre-indications. Lire attentivement la notice actiTENS avant la première utilisation.



actiTENS et son application sont des dispositifs médicaux marqués CE 2797

1 TÉLÉCHARGER L'APPLICATION

Télécharger l'application actiTENS depuis l'App Store (Apple®) ou Play Store (Android®) pour vous permettre de démarrer et piloter votre séance de stimulation

Activer le bluetooth de votre téléphone



Ouvrir l'application et suivre la visite de démarrage



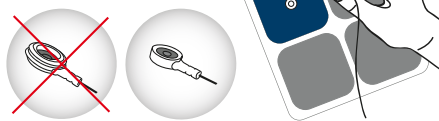
2 CHOISIR VOS ÉLECTRODES

Choisir le nombre d'électrodes selon la surface de la zone à stimuler : 2 ou 4

Se munir d'autant de câbles que d'électrodes

3 CLIPSER LES CÂBLES SUR LES ÉLECTRODES

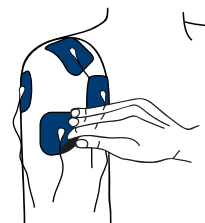
Clipser l'embout fin des câbles sur les électrodes choisies



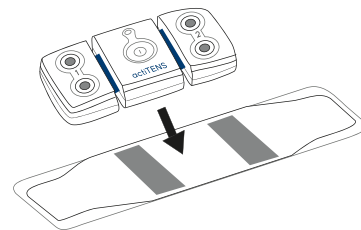
4 COLLER LES ÉLECTRODES

Coller les électrodes sur la zone à stimuler

N'hésitez pas à consulter un professionnel de santé pour le positionnement des électrodes

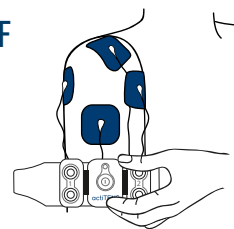


5 FIXER L'actiTENS SUR LE SUPPORT ADHÉSIF OU TEXTILE



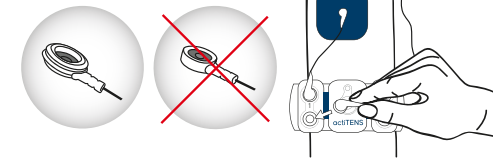
Si vous utilisez un accessoire textile, mettez en place l'accessoire sur la partie du corps souhaitée, puis, positionnez l'actiTENS directement sur l'accessoire textile

6 COLLER LE SUPPORT ADHÉSIF



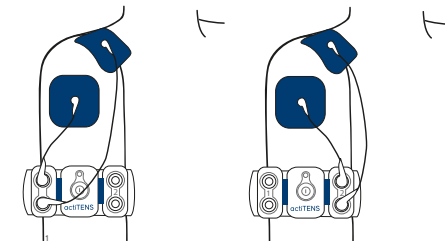
7 CLIPSER LES CÂBLES

Embout épais sur actiTENS



Brancher les câbles 2 par 2

2 ÉLECTRODES
= 2 CÂBLES



canal 1 ou canal 2

4 ÉLECTRODES
= 4 CÂBLES



canal 1 et canal 2

8 SÉLECTIONNER UN PROGRAMME

La liste des programmes et leur descriptif sont accessibles par le bouton (i) en haut de l'écran

