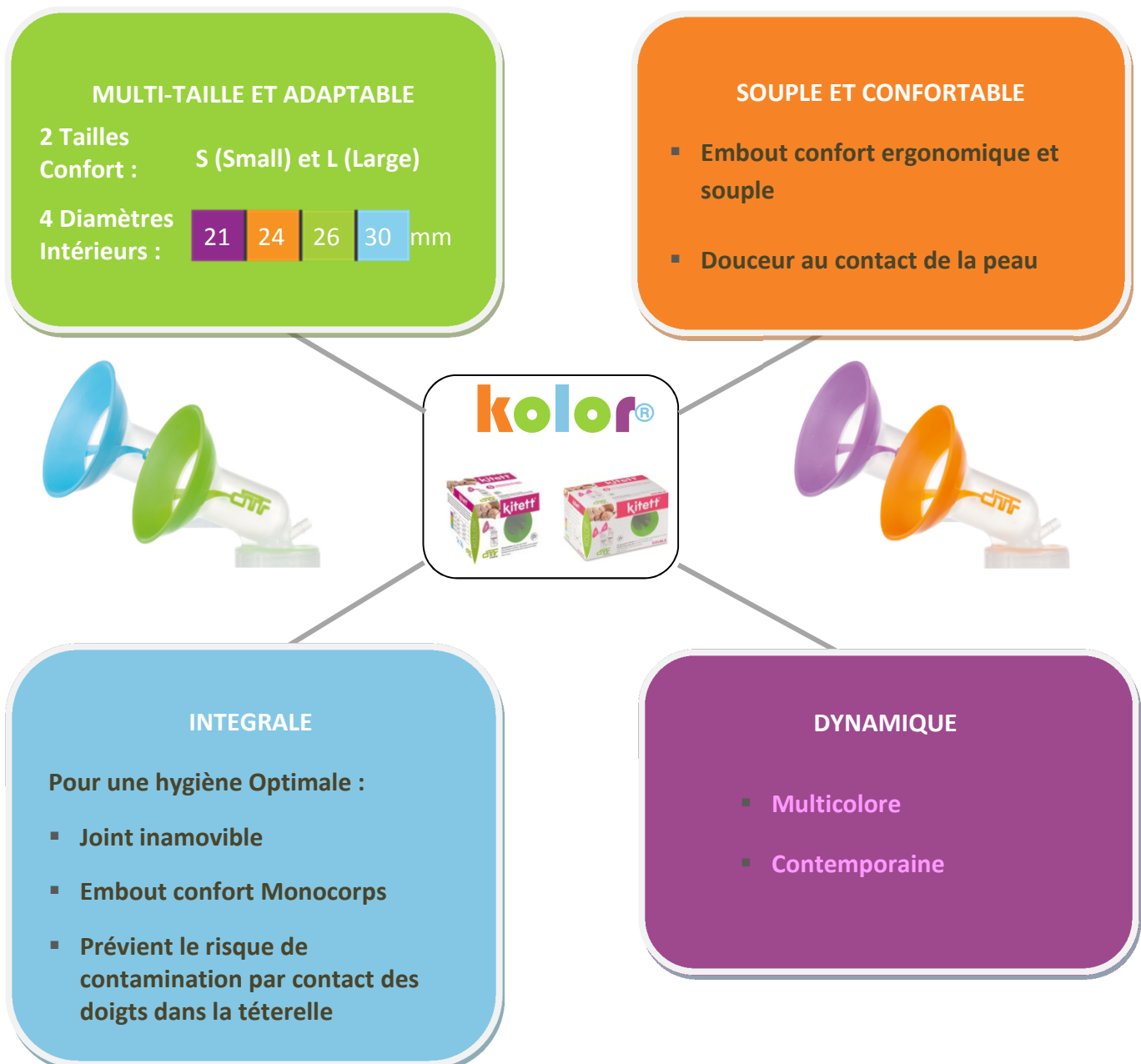


kolor[®] en détail

Le kit Expression **kolor**[®] a fait l'objet de 2 années de recherche et développement pour prendre en compte les recommandations et attentes des mamans, de nos partenaires, distributeurs et du corps médical spécialiste de l'allaitement.

Cette étude pluridisciplinaire a abouti à une nouvelle gamme de téterelles innovantes :



Le kit Expression **kolor**® s'utilise avec les tire-lait KITETT automatiques et FISIO.
NE PAS UTILISER AVEC LES TIRE-LAIT A CADENCE LIBRE.

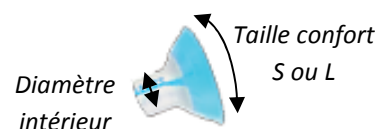
Téterelle bi-matière :

- Partie rigide en polypropylène (PP)
- Embout confort moulé correspondant à la partie souple réalisée en Thermoplastique Elastomère.



Confort garanti pour toutes les mamans :

- Sans Bisphénol A (BPA)
- 4 diamètres intérieurs (21, 24, 26, 30 mm) correspondant à la taille du mamelon
- 2 tailles confort (Small et Large) relatives à la taille du sein
- Guide de prescription pour bien choisir un tire-lait et le Kit Expression KOLOR



Facile à nettoyer et entretenir, le kit supporte les modes de désinfection quotidiens :

- Nettoyage : eau froide puis chaude et savonneuse, suivi d'un rinçage à l'eau claire.
- Désinfection : - Eau en ébullition (10 min minimum),
- Lave-vaisselle,
- Micro-ondes*, sauf les tuyaux qui doivent être seulement ébouillantés.

* Se référer aux données du fabricant, sans dépasser la puissance de 1000 Watt.

Outils à disposition des mamans et des professionnels :

- Réglette de prise de mesure *Kolorama*, Coffret *KolorTest*
- Application mobile *KolorYou*® permettant de choisir la taille de téterelle
- Guide de prescription pour bien choisir un tire-lait et le Kit Expression KOLOR



Dimensions et poids :

KOLOR taille S – Poids : 21 gr
Dimension embout confort : 76 mm
KOLOR taille L – Poids : 30 gr
Dimension embout confort : 90 mm

Codes ACL :

K26S	3401051282426	K24S	3401053677510
K26L	3401051283027	K24L	3401053677688
K26SD	3401051282075	K24SD	3401053677749
K26LD	3401051281825	K24LD	3401053677800
K21S	3401053677169	K30S	3401053677978
K21L	3401053677220	K30L	3401053678050
K21SD	3401053677398	K30SD	3401053678111
K21LD	3401053677459	K30LD	3401053678289

Grille de références :

Ø intérieur (mm)	Kit Expression SIMPLE		Kit Expression DOUBLE	
	Téterelle Kolor Small	Téterelle Kolor Large	Téterelle Kolor Small	Téterelle Kolor Large
21	K21S	K21L	K21SD	K21LD
24	K24S	K24L	K24SD	K24LD
26	K26S	K26L	K26SD	K26LD
30	K30S	K30L	K30SD	K30LD

KOLOR peut être vendue seule sous la référence WB21S/WB21L - WB24S/WB24L - WB26S/WB26L ou WB30S/WB30L

Dispositif médical de classe IIa, 0459

LPPR : code 1140252, participation à l'achat de la téterelle, du biberon et du tube de raccordement

Documentation destinée aux Professionnels de Santé. Photographies non contractuelles